

Схема расположения границ публичного сервитута

Объект: "Газопровод-ввод до границы земельного участка по адресу: п. Объект КРП, ул. Встречная, дом 8"

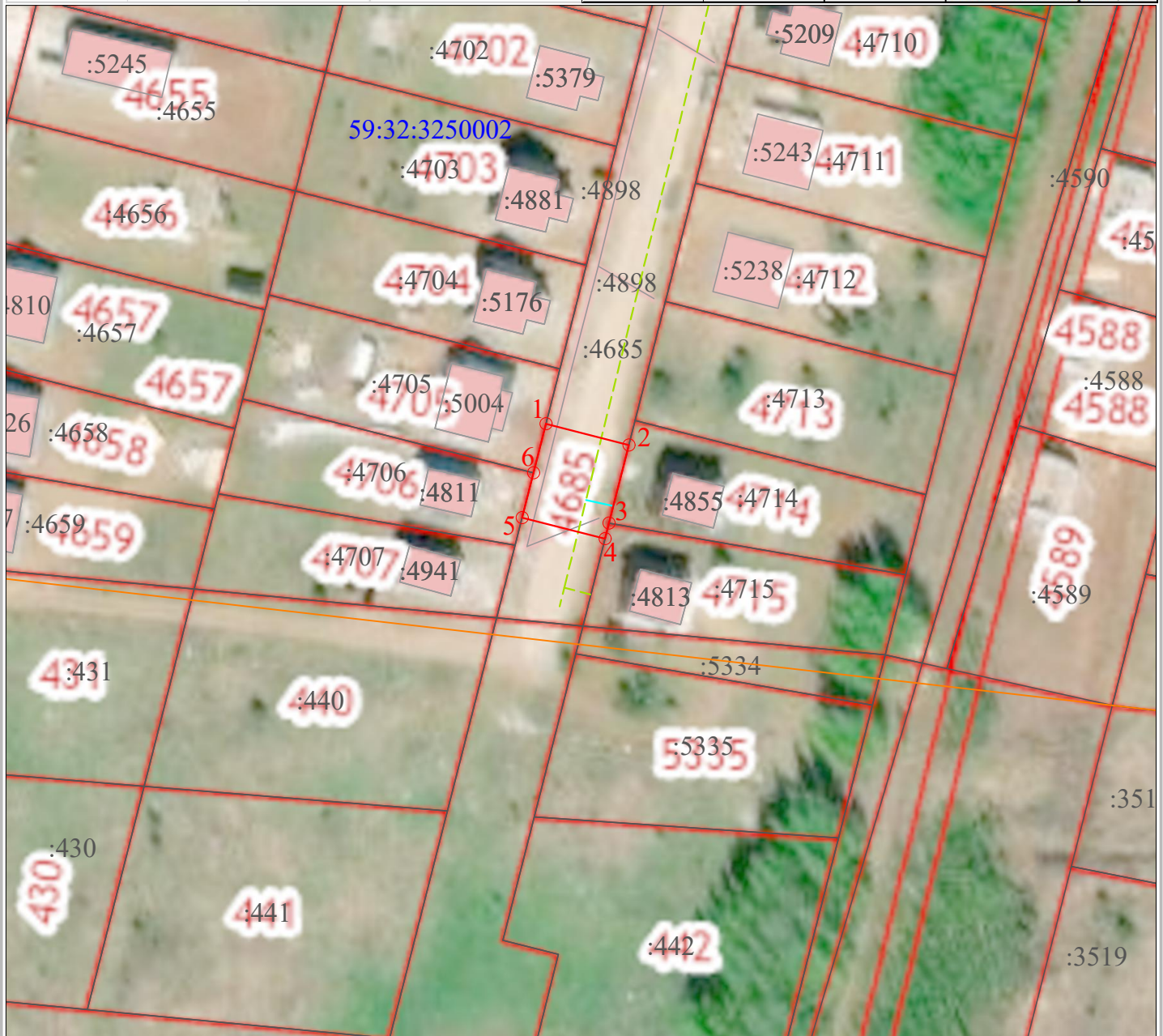
Местоположение: Пермский край, Пермский муниципальный округ, п. Объект КРП

Общая площадь земельного участка или части земельного участка, кв.м: **221**

Категория земель: земли населенных пунктов

Кадастровый номер земельного участка: 59:32:3250002:4685

Обозначение характерных точек границ	Координаты, м (МСК-59 зона 2)		Метод определения координат и Средняя квадратическая погрешность положения характерной точки	Обозначение характерных точек границ	Координаты, м (МСК-59 зона 2)		Метод определения координат и Средняя квадратическая погрешность положения характерной точки
	X	Y			X	Y	
1	507287.71	2212866.77	Метод спутниковых геодезических измерений. 0.10	4	507268.97	2212876.45	Метод спутниковых геодезических измерений. 0.10
2	507284.26	2212880.34	Метод спутниковых геодезических измерений. 0.10	5	507272.41	2212862.89	Метод спутниковых геодезических измерений. 0.10
3	507271.49	2212877.09	Метод спутниковых геодезических измерений. 0.10	6	507279.72	2212864.74	Метод спутниковых геодезических измерений. 0.10
				1	507287.71	2212866.77	Метод спутниковых геодезических измерений. 0.10



Масштаб 1:1000

Условные обозначения:

- 1 2 - проектная граница публичного сервитута
- - граница земельного участка ранее учтенного в ЕГРН
- - граница кадастрового квартала
- - - - - граница муниципального образования
- - - - - граница объекта капитального строительства ранее учтенного в ЕГРН
- 59:32:3250002 - кадастровый номер квартала
- :4714 - кадастровый номер земельного участка (объекта капитального строительства) в кадастровом квартале
- - - - - местоположение проектируемого сооружения (газопровод-ввод)
- - - - - существующий газопровод